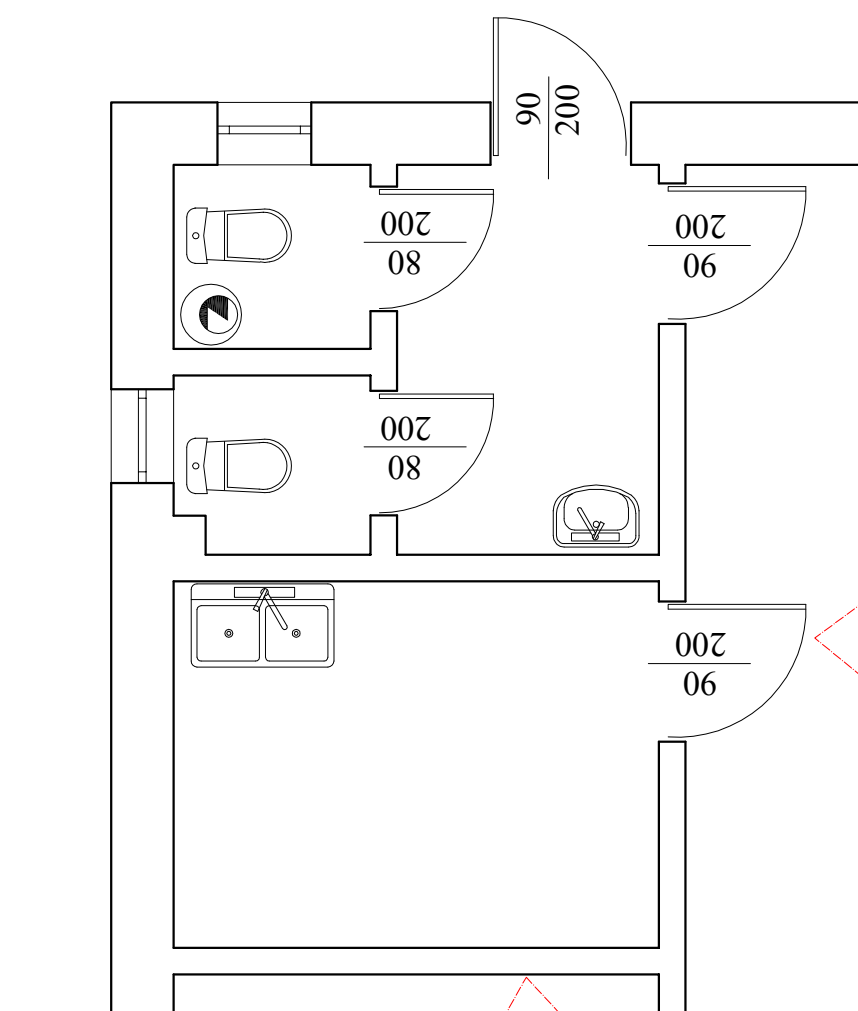


**RYSUNEK WYKONAWCZY**



**INWENTARYZACJA**

**LEGENDA:**

- 1 - zestaw natryskowy np. Duante Funkia 90\*90
- 2 - kanał wentylacyjny płaski D/P 220\*55
- 3 - podgrzewacz przepływowy trójfazowy 18kW z załącznikiem hydraulicznym, np: Kospel PPH2-18 kW
- 4 - zabudowa sufitu z płyt GKBI

<b>INWESTOR:</b> Prokuratura Okręgowa w Zielonej Górze		Rys. nr <b>1</b>
NAZWA ZAMIERZENIA: <b>Przebudowa pom. wc pod montaż natrysku</b>		
STADIUM: <b>Inwentaryzacja + rys. wykonawczy</b>		Skala <b>1:100</b>
Opracował:	tech. bud. <b>Kazimierz MRUK</b>	Nr upr. bud. 43/83/Zg data i podpis