

# **PLAN URZĄDZENIA LASU**

**dla działki nr 145/3w miejscowości Niesulice**

**WOJEWÓDZTWO LUBUSKIE**

**POWIAT ŚWIEBODZIŃSKI**

**GMINA SKĄPE**

**OBRĘB NIESULICE**

**Na okres od 1.01.2014do 31.12.2023**



**Biuro Urządzania Lasu i Geodezji Leśnej  
Oddział w Gorzowie Wielkopolskim**

Przedsiębiorstwo Państwowe Biuro Urządzania Lasu i Geodezji Leśnej Oddział w Gorzowie Wlkp. ul. Żwirki i Wigury 4, 66-400 Gorzów Wlkp.  
tel. 95 7204500, faks 95 7231487 sekretariat@gorzow.buligl.pl NIP 525-000-78-85 REGON 000121583 KRS 0000012221 www.buligl.pl



## Spis treści

1. Opis ogólny.....	4
2. Nadzór .....	4
3. Warunki przyrodnicze, opis siedliska .....	4
4. Analiza dotychczasowej gospodarki leśnej w poprzednim okresie .....	5
5. Stan posiadania.....	5
6. Cele i zasady trwale zrównoważonej, wielofunkcyjnej gospodarki leśnej.....	6
7. Charakterystyka występujących gatunków drzew .....	6
8. Funkcja lasu, typ drzewostanu, wiek dojrzałości rębnej.....	7
9. Zestawienie zadań z zakresu hodowli lasu i użytkowania przedrębego .....	7
10. Ochrona lasu .....	7
11. Program ochrony przyrody .....	7
12. Prognoza oddziaływania na środowisko .....	8
13. Załączniki.....	9

## 1. Opis ogólny

Plan urządzenia lasu opracowało Biuro Urządzania Lasu i Geodezji Leśnej, Oddział w Gorzowie Wlkp. na zlecenie Prokuratury Okręgowej w Zielonej Górze (zn. spr. VII.G.212/20/13). Zlecenie dotyczyło działki nr 145/3o powierzchni całkowitej 0,88 ha, na której zgodnie z wypisem z rejestru gruntów znajduje się las (Ls) o powierzchni 0,86 ha oraz tereny rekreacyjno – użytkowe (Bz), o powierzchni 0,02 ha.

Działka jest własnością Skarbu Państwa, w zarządzie trwałym Prokuratury Okręgowej w Zielonej Górze. Na jej obszarze położony jest Ośrodek Szkoleniowo – Rekreacyjny.

Działka nr 145/3 położona jest w województwie lubuskim, na terenie powiatu świebodzińskiego, gminy Skąpe- obręb ewidencyjnego Niesulice, w zasięgu terytorialnym Nadleśnictwa Świebodzin.

Podstawą do ustalenia stanu posiadania był wypis z rejestru gruntów wraz z mapą ewidencyjną.

## 2. Nadzór

Zgodnie z Ustawą z dnia 28 września 1991r. o lasach (tekst jedn. Dz. U. 2011 Nr 12 poz. 59 z późn. zm.) nadzór nad gospodarką leśną w lasach stanowiących własność Skarbu Państwa sprawuje minister właściwy do spraw środowiska.

## 3. Warunki przyrodnicze, opis siedliska

Las objęty pracami urządzeniowymi leży w zasięgu Krainy Wielkopolsko – Pomorskiej (III); w Mezoregionie Puszczy Rzepińskiej (III.22).

Działka położona jest w terenie nizinym falistym. W opracowywanym obiekcie występuje typ siedliskowy lasu bór mieszany świeży (BMśw 1), w wariantcie wilgotnościowym świeżym, wytworzonym na glebie rdzawej właściwej (RDw), ze składem granulometrycznym piasków luźnych i słabo gliniastych (pls), z typem drzewostanu dębowo-sosnowym (DbSo).

Typ siedliskowy lasu	Typ drzewostanu	Skład docelowy odnowień	Rębnia zasadnicza	Rębnia zastępcza
BMśw	Db So	So 70, Db 20, Bk i inne 10	III	I

#### 4. Analiza dotychczasowej gospodarki leśnej w poprzednim okresie

Sporządzony plan jest pierwszym dokumentem, według którego będzie prowadzić się zrównoważoną gospodarkę leśną. Nie istnieją żadne dokumenty zawierające informacje dotyczące prowadzenia gospodarki leśnej do tej pory. Ocenę gospodarowania można dokonać jedynie na podstawie obecnego stanu drzewostanów, który jest zadowalający.

#### 5. Stan posiadania

Działka 145/3 jest własnością Skarbu Państwa, w zarządzie trwałym Prokuratury Okręgowej w Zielonej Górze.

Powierzchnia działki wynosi 0,88 ha. Zgodnie z wypisem i wyrysem z operatu ewidencyjnego lasy (Ls) zajmują powierzchnię 0,86 ha, 0,02 ha zajmują tereny rekreacyjno-wypoczynkowe (Bz).

Według stanu faktycznego na gruncie, na całej powierzchni występuje las (Ls), w związku, z czym projekt Planu sporządza dla całej działki, o powierzchni 0,88 ha.

Do planu dołącza się „Wykaz rozbieżności między danymi ewidencyjnymi odnoszącymi się do gruntów objętych sporządzanym planem urządzenia lasu a stanem faktycznym tych gruntów”.

Po zatwierdzeniu, ustalenia Planu, zgodnie z art. 20 ust. 2 ustawy z dnia 28 września 1991 r. (tekst jedn. Dz. U. 2011 Nr 12 poz. 59 z późn. zm.) o lasach będą podstawą do zmian w ewidencji gruntów i budynków.

Grupa i rodzaj użytku oraz kategoria użytkowania	ha
<b>1. Lasy - razem</b>	0,88
1.1. Grunty leśne zalesione - razem	0,88
1) drzewostany	0,83
2) drogi leśne	0,02
3) linie energetyczne	0,03

## **6. Cele i zasady trwale zrównoważonej, wielofunkcyjnej gospodarki leśnej**

Zgodnie z Art. 7. ustawy o lasach trwale zrównoważoną gospodarkę leśną prowadzi się w oparciu o plan urządzenia lasu, z uwzględnieniem m.in. następujących celów:

- 1) zachowania lasów i korzystnego ich wpływu na klimat, powietrze, wodę, glebę, warunki życia i zdrowia człowieka oraz na równowagę przyrodniczą;
- 2) ochrony lasów, zwłaszcza lasów i ekosystemów leśnych stanowiących naturalne fragmenty rodzimej przyrody lub lasów szczególnie cennych ze względu na:
  - a) zachowanie różnorodności przyrodniczej,
  - b) zachowanie leśnych zasobów genetycznych,
  - c) walory krajobrazowe,
  - d) potrzeby nauki;
- 3) ochrony gleb i terenów szczególnie narażonych na zanieczyszczenie lub uszkodzenie oraz o specjalnym znaczeniu społecznym;
- 4) ochrony wód powierzchniowych i głębinowych, retencji zlewni, w szczególności na obszarach wododziałów i na obszarach zasilania zbiorników wód podziemnych;
- 5) produkcji, na zasadzie racjonalnej gospodarki, drewna oraz surowców i produktów ubocznego użytkowania lasu.

Gospodarkę leśną prowadzi się według następujących zasad (Art. 8. ustawy o lasach):

- 1) powszechnej ochrony lasów;
- 2) trwałości utrzymania lasów;
- 3) ciągłości i zrównoważonego wykorzystania wszystkich funkcji lasów;
- 4) powiększania zasobów leśnych.

## **7. Charakterystyka występujących gatunków drzew**

Gatunkiem dominującym w drzewostanie, z 70 % udziałem jest sosna w wieku 100 lat, z 143 m<sup>3</sup> grubizny. W domieszce występuje brzoza (20 % udziału; 40 m<sup>3</sup> grubizny) oraz dąb (10 % udziału; 20 m<sup>3</sup> grubizny) w wieku 65 lat. Sosna i dąb osiągnęły II bonitację, a brzoza jest bonitacji I.

## **8. Funkcja lasu, typ drzewostanu, wiek dojrzałości rębnej**

Opisywany drzewostan jest lasem gospodarczym.

Występuje na siedlisku boru mieszanego świeżego, z dębowo – sosnowym typem drzewostanu. Wiek dojrzałości rębnej określono na 120 lat.

## **9. Zestawienie zadań z zakresu hodowli lasu i użytkowania przedrębne**

W ramach zabiegu hodowlanego zaplanowano prace pielęgnacyjne w postaci trzebieży późnych na powierzchni 0,83 ha. Użytkowanie przedrębne wynosi:

1. Trzebieże późne (TP) - 0,83ha - 21 m<sup>3</sup> netto

Miąszościowy rozmiar cięć pielęgnacyjnych stanowi tylko wielkość orientacyjną i może ulec zmianie w zależności od potrzeb pielęgnacyjnych drzewostanu.

## **10. Ochrona lasu**

Ogólnie stan zdrowotny drzewostanu jest dobry. Ukształtowanie drzew jest charakterystyczne dla większości drzewostanów w tej okolicy. Innych szkód tak od przyrody ożywionej jak i nieożywionej nie stwierdzono.

## **11. Program ochrony przyrody**

Obszar objęty pracami urzędzeniowymi znajduje się w granicach formy ochrony przyrody ustanowionej na podstawie ustawy z dnia 16 kwietnia 2004 r. o ochronie przyrody (Dz. U. z 2013 r. poz. 627 ze zm.), tj. Obszarze Chronionego Krajobrazu: „13-Rynna Paklicy i Ołoboku”. Celem ochrony jest zachowanie korytarza ekologicznego oraz leśno–polno–jeziornej mozaiki krajobrazowej. Obszar o powierzchni 20533 ha, położony w gminach: Czerwieńsk, Świebodzin, Lubrza, Międzyrzecz, Skąpe.

Nie stwierdzono innych form ochrony przyrody, wymienionych w wyżej przywoływanej ustawie o ochronie przyrody.

Działka 145/3 nie jest położona w obszarach podlegających ochronie zgodnie z prawem międzynarodowym.

Nie zinwentaryzowano żadnych obiektów kultury materialnej oraz obiektów wpisanych do rejestru zabytków.

*Potencjalne zagrożenia opisywanych drzewostanów:*

- grzyby patogeniczne,
- szkodliwe owady,
- huraganowe wiatry wywalające,
- pożary.

*Zalecenia:*

W przypadku pojawienia się gatunków chronionych należy chronić stanowiska tych gatunków, a zabiegi prowadzić tak, by nie szkodziły one cennym elementom flory i fauny.

## **12. Prognoza oddziaływania na środowisko**

Powołując się na Art.48. ust.2 ustawy z dnia 3 października 2008 r. o udostępnieniu informacji o środowisku i jego ochronie, udziale społeczeństwa w ochronie środowiska oraz ocenach oddziaływania na środowisko (Dz. U. 2008, Nr 199 poz. 1227 ze zm.) Prokurator Okręgowy w Zielonej Górze wystąpił z wnioskiem do Regionalnego Dyrektora Ochrony Środowiska w Gorzowie Wlkp. oraz Lubuskiego Państwowego Wojewódzkiego Inspektora Sanitarnego w Gorzowie Wlkp. o odstąpienie od przeprowadzenia strategicznej oceny oddziaływania na środowisko, tym samym wykonania prognozy oddziaływania na środowisko sporządzanego projektu planu urządzenia lasu.

Regionalny Dyrektor Ochrony Środowiska w Gorzowie Wlkp. postanowił odstąpić od przeprowadzenia strategicznej oceny oddziaływania na środowisko do projektu „Planu urządzenia lasu” dla obszaru w obrębie działki 145/3 obrębu ewidencyjnego Niesulice, gmina Skąpe (znak spr. WOOS-I.411.160.2013.RD).

Również Lubuski Państwowy Wojewódzki Inspektor Sanitarny w Gorzowie Wlkp. wyraził zgodę na odstąpienie od przeprowadzenia strategicznej oceny oddziaływania na środowisko dla opracowywanego projektu Planu Urządzenia Lasu (znak spr. NS-NZ.9022.7.63.2013.BP)



W związku z powyższym nie wykonano prognozy oddziaływania na środowisko niniejszego planu urządzenia lasu.

### **13. Załączniki**

1. Wykaz skrótów i symboli
2. Opis taksacyjny lasów
3. Powierzchniowa i miąższościowa tabela klas wieku wg funkcji lasu i gatunków panujących
4. Powierzchniowa i miąższościowa tabela klas wieku wg gatunków panujących
5. Wykaz rozbieżności między danymi ewidencyjnymi odnoszącymi się do gruntów objętych sporządzanym planem urządzenia lasu a stanem faktycznym tych gruntów
6. Kopia wypisu z ewidencji gruntu
7. Kopia mapy ewidencyjnej
8. Kopia uzgodnienia Regionalnego Dyrektora Ochrony Środowiska w Gorzowie Wlkp. o odstąpieniu od przeprowadzenia strategicznej oceny oddziaływania na środowisko do projektu Planu Urządzenia Lasu, dla lasu położonego na działce ewid. nr 145/3 obręb Niesulice, gmina Skąpe (teren Ośrodka Szkoleniowo-Rekreacyjnego) z dnia 30 grudnia 2013 r (znak spr. WOOS-I.411.160.2013.RD)
9. Kopia zgody Lubuskiego Państwowego Wojewódzkiego Inspektora Sanitarnego w Gorzowie Wlkp. na odstąpienie od przeprowadzenia strategicznej oceny oddziaływania na środowisko dla działki nr 145/3 (obręb ewidencyjny Niesulice) położonej w gminie Skąpe, w powiecie świebodzińskim z dnia 19 grudnia 2013 r. (znak spr. NS-NZ.9022.7.63.2013.BP).
10. Mapa gospodarczo - przeglądowa

Inwentaryzację lasu sporządzono w 3-ch egz. z przeznaczeniem dla:

- Ministra Środowiska
- Prokuratora Okręgowego w Zielonej Górze (2 egz.)

# ZAŁĄCZNIKI

## ZAŁĄCZNIK 1

### Wykaz skrótów i symboli

BK	buk
BMŚW	bór mieszany świeży
BRZ	brzoza
BUD MUR	budynek murowany
CZM	czerecha
DB	dąb
DOM DRE	domek drewniany
DROGI L	drogi leśne
DRZEW	warstwa drzew
D-STAN	drzewostan
G. RDw, pls	gleba rdzawa właściwa na piaskach luźnych i słabogliniastych
JRZ	jarząb
L ENERG	linia energetyczna
LOKALIZACJA	
C	część centralna
E	część wschodnia
N	część północna
NE	część północno-wschodnia
NW	część północno-zachodnia
S	część południowa
SE	część południowo-wschodnia
SW	część południowo-zachodnia
W	część zachodnia
MJS	miejscami
PJD	pojedynczo
PLAC ZA	plac zabaw
płás	położenie płaskie
PODSZ	podszyt
PRZ	zwarcie przerywane
Rębnia I	rębnia zupełna
Rębnia III	rębnia gniazdowa
SO	sosna
STUD	studnia
ś	świeży (wariant uwilgotnienia siedliska)
ŚMIET	śmietnik
T. niz fal	teren nizinny falisty
TD	typ drzewostanu
TP	trzebież późna
TSL	typ siedliskowy lasu
WIATA	wiata drewniana
Z1	stan siedliska – siedlisko zniekształcone
ZAD	pokrywa zadarniona
zg	zgodność typu drzewostanu z siedliskiem - zgodne



## ZAŁĄCZNIK 2

## Opis taksacyjny lasów i gruntów przeznaczonych do zalesienia

08/08/032/0006 - Niesulice

Oddział i pododdział	Powierzchnia [ha]			Opis siedliska, drzewostanu i pow. nieleśnej			Elementy taksacyjne										Wskazania gospodarcze			
	Leśna		Grunty do zales.	TSL Rodzaj pow. Pokrywa (gat. runa) Powierzchnie niestanowiące wydzielenia Położenie Opis gleby	Wiek doj. rębnej TD D-stany ochr.	Cechy d-stanu Przyczyna uszk. Stopień uszk.	Warstwa	Gatunek	Wiek	Zadrzewienie	Zwarcie	Pierśnica [cm]	Wys. [m]	Bonitacja	Grubizna [m3]		Planowanie			Wykonanie
	zales.	niezales.													1 ha	cała pow.	Rodzaj zadania	Pow. [ha]	Do pozysk. [m3]	
	1	2													3	4	5	6	7	
1 -a	0,83			BMSW (ś) Z1 120 D-STAN DBSO (zg) ZAD(śmiałek pogięty, rokit, orlica pospolita)  w części C- WIATA w części E- DOM DRE w części N- PLAC ZA w części W- ŚMIET w części C- STUD w części C- BUD MUR(11) 0,04ha  T. niż fal, pls G. RDw, pls			DRZEW	7 SO 2 BRZ 1 DB	100 65 65	0,7	PRZ	36 28 20	25 25 21	II I II	180 50 25	150 42 21	TP	0,83	21	
							<b>RAZEM:</b>								255	213			21	
1 --a	0,02			DROGI L																
							<b>RAZEM:</b>								0	0			0	
1 --b	0,03			L ENERG																
							<b>RAZEM:</b>								0	0			0	
<b>OGÓŁEM:</b>	<b>0,88</b>	<b>0,00</b>	<b>0,00</b>													<b>213</b>			<b>21</b>	

ZAŁĄCZNIK 3

Powierzchniowa i miąższościowa tabela klas wieku wg gatunków panujących

08/08/032/0006 - Niesulice

Gatunek panujący	Grunty leśne niezalesione				Przest. na gr. zal.	Drzewostany w klasach i podklasach wieku													KO	KDO	Bud. przer.	Razem		Procent
	do odnowienia		w prod. ubocz.	pozost.		I		II		III		IV		V		VI	VII	VIII				grunty zales.	grunty zales. i niezales.	
	plazo-winy	halizny i zręby				1 - 10	11 - 20	21 - 30	31 - 40	41 - 50	51 - 60	61 - 70	71 - 80	81 - 90	91 - 100	101 - 120	121 - 140	141 i wyżej						
powierzchnia w ha / miąższość w m3																								
1	2	3	4	5	6	7	8	9	10	11	12	13	14	15	16	17	18	19	20	21	22	23	24	25
SO															0,83							0,83	0,83	100,00
															213							213	213	100,00
OGÓŁEM:															0,83							0,83	0,83	100,00
															213							213	213	100,00

ZAŁĄCZNIK 4

Powierzchniowa i miąższościowa tabela klas wieku wg funkcji lasu i gatunków panujących

08/08/032/0006 - Niesulice

Funkcja lasu	Gatunek panujący	Grunty leśne niezalesione				Przest. na gr. zal.	Drzewostany w klasach i podklasach wieku													KO	KDO	Bud. przer.	Razem		Procent
		do odnowienia		w prod. ubocz.	pozost.		I		II		III		IV		V		VI	VII	VIII				grunty zales.	grunty zales. i niezales.	
		plazo-winy	halizny i zręby				1 - 10	11 - 20	21 - 30	31 - 40	41 - 50	51 - 60	61 - 70	71 - 80	81 - 90	91 - 100	101 - 120	121 - 140	141 i wyżej						
powierzchnia w ha / miąższość w m3																									
1	2	3	4	5	6	7	8	9	10	11	12	13	14	15	16	17	18	19	20	21	22	23	24	25	26
GOSP	SO															0,83						0,83	0,83	100,00	
																213						213	213	100,00	
	RAZEM:															0,83						0,83	0,83	100,00	
																213						213	213	100,00	
OGÓŁEM:																0,83						0,83	0,83	100,00	
																213						213	213	100,00	

ZAŁĄCZNIK 5

WYKAZ ROZBIEŻNOŚCI MIĘDZY DANymi EWIDENCYJNYMI ODNOSZĄCYMI SIĘ DO GRUNTÓW OBJĘTYCH  
SPORZĄDZANYM PLANEM URZĄDZENIA LASU A STANEM FAKTYCZNYM TYCH GRUNTÓW

stan na...1 stycznia 2014 r.....

Lp.	Obręb ewidencyjny gmina województwo	Działka nr (stary)	Według ewidencji gruntów		Według stanu faktycznego		Proponowany sposób usunięcia rozbieżności	Sposób i data usunięcia rozbieżności
			Rodzaj użytku i klasa, budynek	Pow. [ha]	Rodzaj użytku i klasa, budynek	Pow. [ha]		
1	2	4	5	6	7	8	9	10
1.	<i>Niesulice gm. Skąpe woj. lubuskie</i>	<i>145/3</i>	<i>Ls Bz</i>	<i>0,86 0,02</i>	<i>Ls Ls</i>	<i>0,86 0,02</i>	<i>dokonać zmian w ewidencji gruntów i budynków po zatwierdzeniu projektu planu</i>	



<b>STAROSTA ŚWIEBODZIŃSKI</b> 66-200 Świebodzin ul. Kolejowa 2 GK.II.6621.2.878.2013.LW		Województwo: <b>lubuskie</b> Powiat: <b>świebodziński</b> Jednostka ewidencyjna: <b>080803_2, SKAPE</b> Obręb ewidencyjny: <b>0006, NIESULICE</b>							
<b>Wypis i wyrys z operatu ewidencyjnego</b>									
Jednostka rejestrowa gruntów: <b>G.78</b>									
<b>właściciel</b> <b>UDZIAŁ: 1/1</b> <b>Skarb Państwa</b>									
<b>zarządca trwały</b> <b>UDZIAŁ: 1/1</b> <b>PROKURATURA OKRĘGOWA W ZIELONEJ GÓRZE REGON:000000448</b> Siedziba: <b>PARTYZANTÓW 42, ZIELONA GÓRA</b>									
<b>DZIAŁKI EWIDENCYJNE:</b>									
Ark. mapy	Numer działki ewiden- cyjnej	Położenie gruntów	Symbol klasoużytku	Powierzchnia		Numer KW lub oznaczenie dokumentu			
				użytku [ha]	działki [ha]				
	<b>145/3</b>		Ls Bz	0.86 0.02	<b>0.88</b>	<b>17421</b>			
Id dz: <b>080803_2.0006.145/3</b>				Rejon statystyczny : 080803_2.RS.984300					
powierzchnia działki:					<b>0.88</b>				
<b>WYCIĄG Z KARTOTEKI BUDYNKÓW</b>									
Numer ewidencyjny budynku _BUD	Oznaczenie działek ewid. na których położony jest budynek	Adres budynku	Funkcja budynku	Liczba lokali		Pow. użytkowa		Powierzchnia zabudowy budynku [m <sup>2</sup> ]	Liczba kondygnacji nad/pod- ziemnych
				odręb- nych	innych	Lokali [m <sup>2</sup> ]	Pom. przyn. [m <sup>2</sup> ]		
<b>264</b>	0006-145/3	NIESULICE, Słonecznikowa	inne niemieszkalne	0	0	0,00	0,00	33	1/0
Id.bud: <b>080803_2.0006.264_BUD</b>									
Rok zakończenia budowy:1980 Materiał:mur									
<b>265</b>	0006-145/3	NIESULICE, Słonecznikowa	inne niemieszkalne	0	0	0,00	0,00	32	1/0
Id.bud: <b>080803_2.0006.265_BUD</b>									
Rok zakończenia budowy:1980 Materiał:mur									
<b>266</b>	0006-145/3	NIESULICE, Słonecznikowa	inne niemieszkalne	0	0	0,00	0,00	34	1/0
Id.bud: <b>080803_2.0006.266_BUD</b>									
Rok zakończenia budowy:1980 Materiał:mur									
<b>267</b>	0006-145/3	NIESULICE, Słonecznikowa	inne niemieszkalne	0	0	0,00	0,00	31	1/0
Id.bud: <b>080803_2.0006.267_BUD</b>									
Rok zakończenia budowy:1980 Materiał:mur									
<b>308</b>	0006-145/3	NIESULICE, Słonecznikowa	inne niemieszkalne	0	0	0,00	0,00	35	1/0
Id.bud: <b>080803_2.0006.308_BUD</b>									
Rok zakończenia budowy:1980 Materiał:mur									
<b>309</b>	0006-145/3	NIESULICE, Słonecznikowa	inne niemieszkalne	0	0	0,00	0,00	29	1/0
Id.bud: <b>080803_2.0006.309_BUD</b>									
Rok zakończenia budowy:1980 Materiał:mur									
<b>310</b>	0006-145/3	NIESULICE, Słonecznikowa	inne niemieszkalne	0	0	0,00	0,00	10	1/0
Id.bud: <b>080803_2.0006.310_BUD</b>									
Rok zakończenia budowy:1980 Materiał:mur									



<b>312</b>	0006-145/3	NIESULICE, Słonecznikowa	inne niemieszkalne	0	0	0,00	0,00	31	1/0
Id.bud: <b>080803_2.0006.312_BUD</b>									
Rok zakończenia budowy:1980 Materiał:mur									
<b>313</b>	0006-145/3	NIESULICE, Słonecznikowa	inne niemieszkalne	0	0	0,00	0,00	80	1/0
Id.bud: <b>080803_2.0006.313_BUD</b>									
Rok zakończenia budowy:1980 Materiał:mur									
<b>314</b>	0006-145/3	NIESULICE, Słonecznikowa	inne niemieszkalne	0	0	0,00	0,00	30	1/0
Id.bud: <b>080803_2.0006.314_BUD</b>									
Rok zakończenia budowy:1980 Materiał:mur									
<b>403</b>	0006-145/3	NIESULICE, Słonecznikowa	inne niemieszkalne	0	0	0,00	0,00	33	1/0
Id.bud: <b>080803_2.0006.403_BUD</b>									
Rok zakończenia budowy:1980 Materiał:mur									

#### KLAUZULE

Starostwo Powiatowe nie odpowiada za numer księgi wieczystej

Integralną część składową niniejszego dokumentu stanowi wyrys z mapy ewidencyjnej przedstawiony na załączniku

Dokument niniejszy jest wypisem z opisowych danych ewidencji gruntów i budynków i jest przeznaczony do dokonywania wpisu w księdze wieczystej

Dane ewidencyjne nie spełniają pod względem dokładności kryteriów obowiązujących obecnie standardów technicznych oraz wymagań określonych w rozporządzeniu w sprawie ewidencji gruntów i budynków.

Powierzchnia działki i użytków może ulec zmianie po nowym pomiarze

dokument sporządzony przez: Leokadia Woźniak

Sporządzono według stanu z dnia: 2013-11-22

**Dokument niniejszy jest przeznaczony  
do dokonywania wpisu  
w księdze wieczystej**



22. 11. 2013

**Z up. STAROSTY**

*Renata Gargol*  
Geodeta Powiatowy  
Naczelnik Wydziału Geodezji  
Kartografii i Katastru

66-200 Świebodzin  
ul. Kolejowa 2

Oznaczenie organu

Województwo: lubuskie

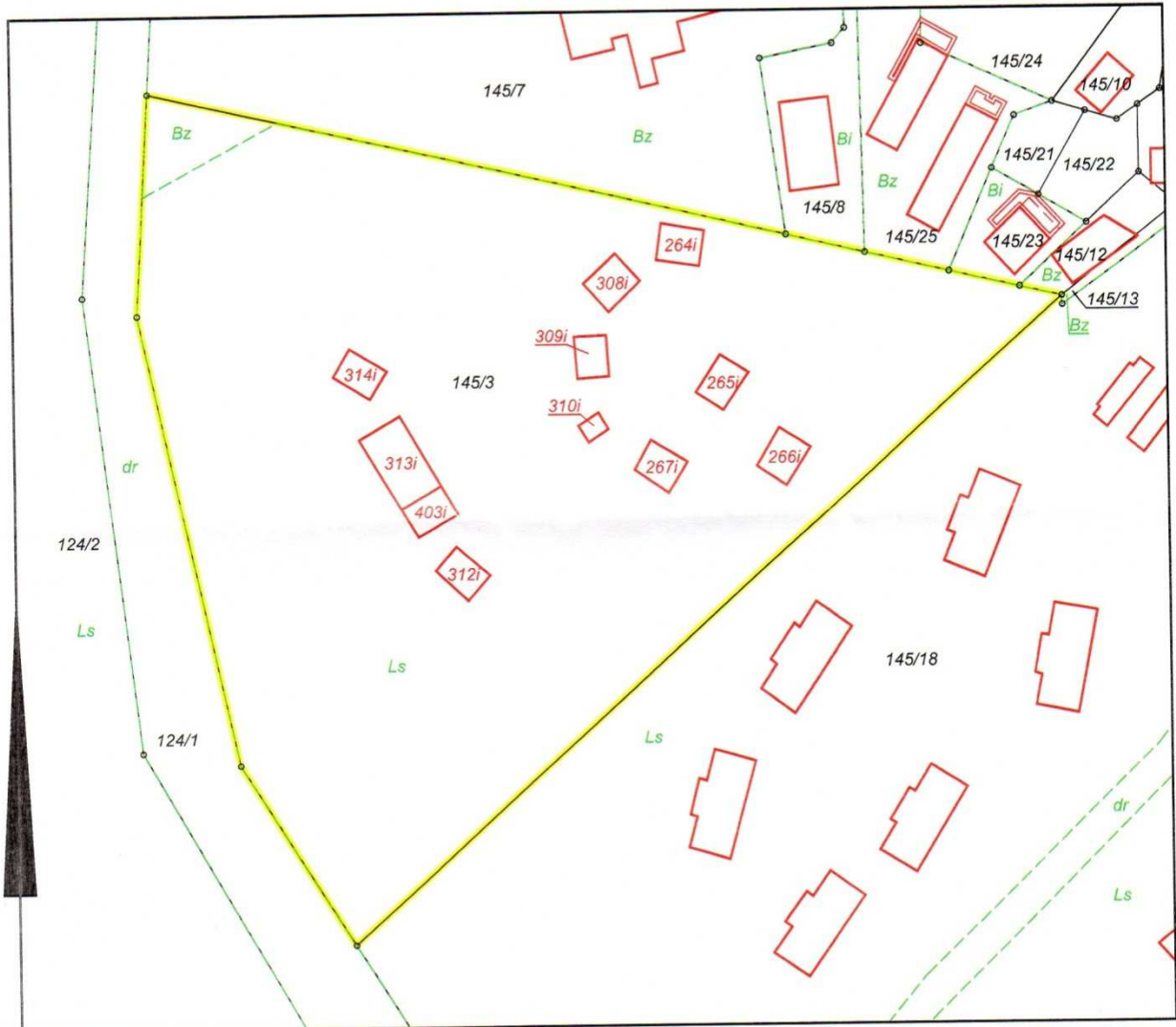
Powiat: świebodziński

Jednostka ewidencyjna: Skąpe

Obręb ewidencyjny: Niesulice

### Wyrys z mapy ewidencyjnej

Skala 1:1000



komentarz niniejszy jest przeznaczony  
do dokonywania wpisu  
w księdze wieczystej

Wykonał Leokadia Woźniak

*Leokadia Woźniak*  
podpis wykonawcy

Dane ewidencyjne dotyczące granic działek  
nie są wiążące bez uzasadnienia



m.p.

22. 11. 20  
Świebodzin dnia .....

Z up. STAROSTY

*Renata Bągoł*  
Geodeta  
podpis





REGIONALNA DYREKCJA OCHRONY ŚRODOWISKA W GORZOWIE WIELKOPOLSKIM

Wydzielni	Województwo
03.01.2014	
K. Łodyga	
Gorzów Wlkp., dnia 30 grudnia 2013 r.	

WOOS-I.411.160.2013.RD

PROKURATOR OKRĘGOWY  
dr Artur Wójcicki  
2.01.2014

sz. p. M. Jasiński  
Dział  
Wydzielni  
07.01.2014

podarczego  
rekreacyjnego  
K. Wianatko

PROKURATURA OKRĘGOWA W ZIELONEJ GÓRZE
Wpl. 2014 -01- 02
K. Wianatko

**Prokuratura Okręgowa  
w Zielonej Górze**  
ul. Partyzantów 42  
65-950 Zielona Góra

Na podstawie art. 48 i art. 49 oraz art. 57 ust. 1 pkt 2 ustawy z dnia 3 października 2008r. o udostępnianiu informacji o środowisku i jego ochronie, udziale społeczeństwa w ochronie środowiska oraz o ocenach oddziaływania na środowisko (Dz. U. z 2013 r. poz. 1235, ze zmianami), w odpowiedzi na wniosek Prokuratora Okręgowego w Zielonej Górze z dnia 20 listopada 2013 r., znak: VII G 212/20/13,

#### uzgadniam

**odstąpienie od przeprowadzenia strategicznej oceny oddziaływania na środowisko do projektu Planu Urządzenia Lasu, dla lasu położonego na działce nr ewid. 145/3 obręb Niesulice, gmina Skąpe (teren Ośrodka Szkoleniowo-Rekreacyjnego).**

#### UZASADNIENIE

Pismem z dnia 20 listopada 2013 r., znak: VII G 212/20/13, Prokurator Okręgowy w Zielonej Górze zwrócił się do Regionalnego Dyrektora Ochrony Środowiska w Gorzowie Wlkp., o uzgodnienie odstąpienia od przeprowadzenia strategicznej oceny oddziaływania na środowisko, dla projektu Planu Urządzenia Lasu, dla lasu położonego na działce nr ewid. 145/3 obręb Niesulice, gmina Skąpe (teren Ośrodka Szkoleniowo-Rekreacyjnego).

Po zapoznaniu się z projektem przedmiotowego dokumentu oraz argumentami Prokuratora Okręgowego w Zielonej Górze, uzasadniającymi złożony wniosek, dotyczącymi charakteru planowanych działań, rodzaju i skali oddziaływania na środowisko, oraz cech obszaru objętego spodziewanym oddziaływaniem m.in. stwierdza się, że:

- Projektu Planu Urządzenia Lasu znajduje się w granicach formy ochrony przyrody, ustanowionej na podstawie ustawy z dnia 16 kwietnia 2004 r. o ochronie przyrody (Dz. U. z 2013 r. poz. 627, ze zmianami), tj. Obszarze Chronionego Krajobrazu: „13-Rywna Paklicy i Ołoboku”. Natomiast planowane zbiegi ujęte w tym dokumencie, nie będą naruszały reżimu ochrony i celu ochrony tego Obszaru Chronionego Krajobrazu, czyli ochrony terenów wartościowych ze względu na możliwość zaspokajania potrzeb związanych z turystyką i wypoczynkiem lub pełnioną funkcją korytarzy ekologicznych. W odniesieniu do krajobrazu, tu traktowanego jako ponadekosystemowy układ organizacji przyrody, nie nastąpi zmiana wielkoskalowa i trwała, oddziaływanie będzie lokalne. W zakresie pejzażu, tzn. relacji widokowych zwykle utożsamianych z pojęciem krajobrazu, Plan będzie oddziaływał na bardzo ograniczonej przestrzeni;
- Projekt Planu Urządzenia Lasu nie zawiera, elementów dotyczących realizacji przedsięwzięć mogących znacząco oddziaływać na środowisko, o których mowa w Rozporządzeniu Rady Ministrów z dnia 9 listopada 2010 r. w sprawie przedsięwzięć mogących znacząco oddziaływać na środowisko (Dz. U. z 2010 r. poz. 213 Nr 1397, ze zmianami);

Dr Artur Wójcicki  
- do s. 16, 17, 18  
obrotowy numer

ul. Jagiellończyka 8, 66-400 Gorzów Wielkopolski; tel. (+48 95) 7115 338, faks (+48 95) 7115 524, www.gorzow.rdos.gov.pl

- Działalność leśna zawarta w niniejszym dokumencie, została zaprojektowana w taki sposób, aby prowadzona w oparciu o nią, wielofunkcyjna trwale zrównoważona gospodarka leśna zapewniała zachowanie leśnego bogactwa i różnorodności biologicznej, żywotności oraz potencjału regeneracyjnego, pozwalającego na zachowanie funkcji ochronnych, gospodarczych i społecznych.

Dlatego też realizacja zadań proponowanych w przedmiotowym dokumencie planistycznym, nie spowoduje znaczącego negatywnego oddziaływania na środowisko. Ponadto realizacja ustaleń Planu nie wpłynie znacząco negatywnie na istniejące i projektowane obszary chronione, oraz nie naruszy integralności i spójności wieloprzestrzennych obszarów chronionych, w tym obszarów Europejskiej Sieci Ekologicznej Natura 2000.

Tym samym stwierdza się zasadność wniosku Prokuratora Okręgowego w Zielonej Górze o odstąpienie od przeprowadzenia strategicznej oceny oddziaływania na środowisko dla tego dokumentu.

W związku z powyższym, zgodnie z art. 48 i art. 49 ustawy z dnia 3 października 2008r. o udostępnianiu informacji o środowisku i jego ochronie, udziale społeczeństwa w ochronie środowiska oraz o ocenach oddziaływania na środowisko, postanowiono jak w sentencji.

Regionalny Dyrektor Ochrony Środowiska  
w Gorzowie Wielkopolskim

*Jana Rydzanicz*

Otrzymują:

1. Adresat.
2. aa.

## WOJEWÓDZKA STACJA SANITARNO-EPIDEMIOLOGICZNA W GORZOWIE WLKP.



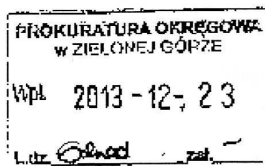
INSPEKTOR OKRĘGOWY  
dr A. K. Staszak  
23.11.2013

66-400 Gorzów Wlkp., ul. Mickiewicza 12b  
tel. (0-95) 722-60-57, fax (0-95) 722-46-52  
www.wsse.gorzow.pl  
e-mail: wsse@wsse.gorzow.pl  
NIP: 599-10-23-564

## LUBUSKI PAŃSTWOWY WOJEWÓDZKI INSPEKTOR SANITARNY W GORZOWIE WLKP.

NS-NZ.9022.7.63.2013.BP

Gorzów Wlkp., 19 grudnia 2013 r.



Prokuratura Okręgowa  
w Zielonej Górze  
ul. Partyzantów 42  
65-950 Zielona Góra

Lubuski Państwowy Wojewódzki Inspektor Sanitarny w Gorzowie Wlkp. działając na podstawie art. 46 pkt 2, art. 48 ust. 1, ust. 2 w związku z art. 58 ust. 1 pkt 2 ustawy z dnia 3 października 2008 r. o udostępnianiu informacji o środowisku i jego ochronie, udziale społeczeństwa w ochronie środowiska oraz o ocenach oddziaływania na środowisko (tekst jednolity; Dz. U. z 2013 r. poz. 1235), po rozpatrzeniu wniosku z dnia 29 listopada 2013 r., znak: VII G 212/20/13, w sprawie wyrażenia zgody na odstąpienie od konieczności przeprowadzenia strategicznej oceny oddziaływania na środowisko dla projektu Planu Urządzenia Lasu dla działki nr 145/3 (obręb ewidencyjny Niesulice), położonej w gminie Skąpe, w powiecie świebodzińskim, o powierzchni całkowitej 0,88 ha, w tym grunty leśne 0,86 ha,

**wyraża zgodę**

na odstąpienie od przeprowadzenia strategicznej oceny oddziaływania na środowisko dla projektu Planu Urządzenia Lasu dla działki nr 145/3 (obręb ewidencyjny Niesulice), położonej w gminie Skąpe, w powiecie świebodzińskim, o powierzchni całkowitej 0,88 ha, w tym grunty leśne 0,86 ha.

Teren objęty opracowaniem jest własnością Skarbu Państwa, w zarządzie trwałym Prokuratury Okręgowej z siedzibą w Zielonej Górze.

Opracowany projekt Planu Urządzenia Lasu dotyczy obszaru w granicach jednej gminy, tj. gminy Skąpe. Powierzchnia gruntu objętego projektem planu wynosi 0,88 ha. Występuje na nim drzewostan sosnowy w wieku 100 lat z udziałem brzozy i dębu w wieku 65 lat. Oprócz wymienionego drzewostanu na omawianym terenie znajduje się Ośrodek Szkoleniowo – Rekreacyjny Prokuratury Okręgowej w Zielonej Górze. W jego centralnej części występuje

Z

dr. Dariusz Adam - kupa WSA

o treści wykop. / dokumentacja geol. i technol. dołączone

DYREKTOR  
Finansowo-Administracyjny

mgr inż. Józef Walasek

zabudowa składająca się z kilkunastu budynków murowanych oraz innych budowli służących ośrodkowi.

Z przedłożonego wniosku wynika, że niniejszy projekt Planu nie wyznacza ram dla późniejszej realizacji przedsięwzięć mogących znacząco oddziaływać na środowisko, a jedynym planowanym zamierzeniem w drzewostanie jest zabieg hodowlany w ramach trzebieży późnych, podczas którego usunięte zostaną m.in. drzewa zagrażające zabudowie.

Biorąc pod uwagę charakter przewidzianych w przedmiotowym projekcie Planu działań stwierdza się, iż realizacja postanowień tego dokumentu nie powinna spowodować znaczącego oddziaływania na środowisko (w tym wystąpienia oddziaływań skumulowanych lub transgranicznych) oraz ryzyka dla zdrowia ludzi.

NZ a/a

LUBUSKI PAŃSTEWNY WOJEWÓDZKI  
INSPEKTOR SANITARNY  
w Górzowie Wlkp.  
*lek. med. Dorota Konaszczuk*  
specjalista epidemiolog

**Do wiadomości:**

HK w/m

ZAŁĄCZNIK 7

**MAPA GOSPODARCZO-PRZEGLĄDOWA W SKALI 1:1000**