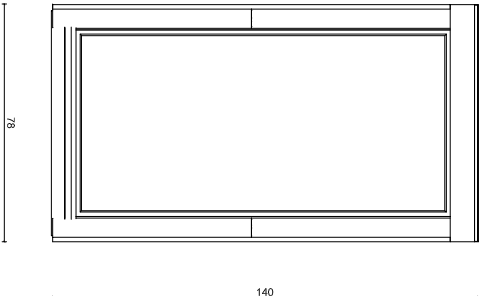


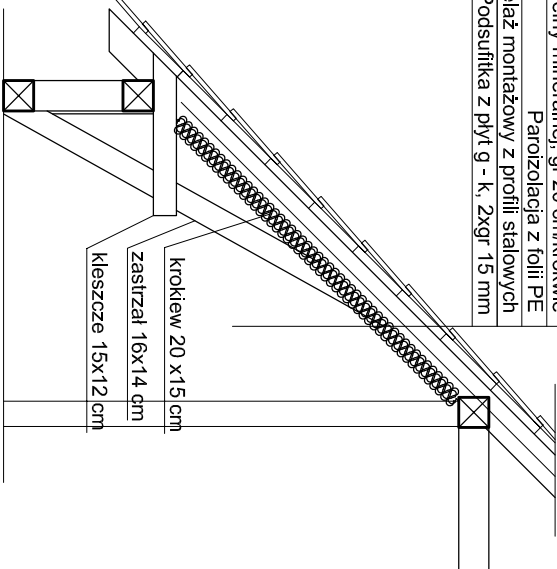
Szczegół A
skala 1:25

Dachówki ceramiczne "rzyskie"
Deska drewniana 32 mm
Membrana dachowa
Płyty z wełny mineralnej, gr 20 cm/krokwie
Paroizolacja z folii PE
Stelaż montażowy z profili stalowych
Podsufitka z płyt g - k, 2xgr 15 mm

Szczegół C
skala 1:25



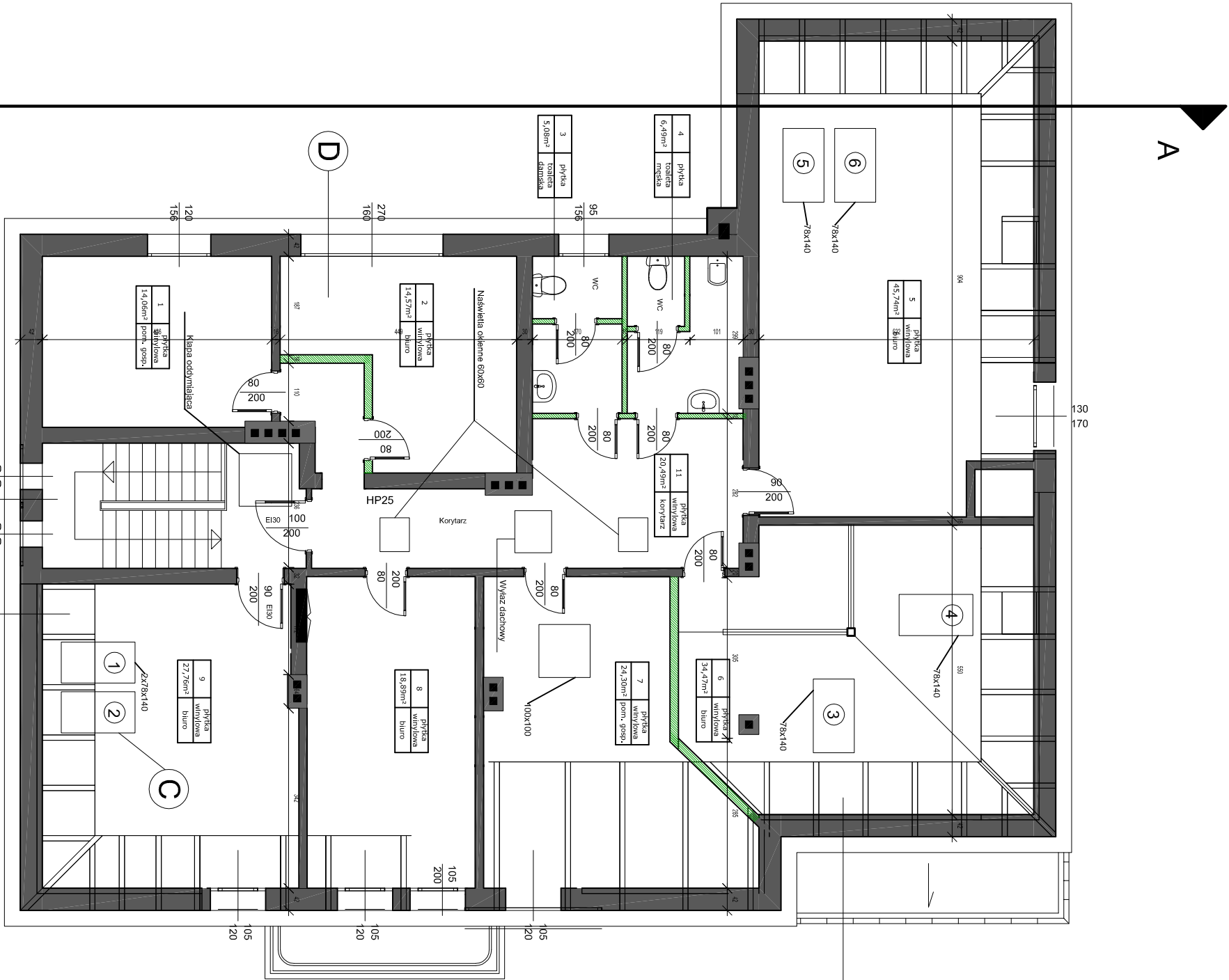
Szczegół B
skala 1:25



Szczegół D
skala 1:25

Dachówki ceramiczne "rzyskie"
Deska drewniana 32 mm
Membrana dachowa
Płyty z wełny mineralnej, gr 20 cm/krokwie
Paroizolacja z folii PE
Stelaż montażowy z profili stalowych
Podsufitka z płyt g - k, 2x gr 15 mm

1 x papa wierzchniego krycia 5,2 mm
Papa podkładowa 3,5 mm
Deska drewniana 32 mm
Membrana dachowa
Płyty z wełny mineralnej, gr 20 cm/krokwie
Paroizolacja z folii PE
Stelaż montażowy z profili stalowych
Podsufitka z płyt g - k, 2x gr 15 mm



A

B

C

A

UWAGA

- Należy przeprowadzić impregnację całej wieżby dachowej
- Środkiem bio - i ogniochronnym typu FOBOS M-4;
- Słupy drewniane należy obudować ogniochronnymi płytami g-k.

LEGENDA	
	ściany do wyburzenia
	otwory do zamurowania
	ściany projektowane

Biuro Projektów i Doradztwa Technicznego "MAX" Błażej Błoch 65-729 Zielona Góra, ul. Energetyków 7, tel. 604. 86 57 52			
Obiekt	Remont budynku biurowego 68-100 Żagań, ul. Dworcowa 57	Data:	
Tytuł	Aranżacja - poddasze	27.02.15	
Projektant	mgr inż. Ryszard Teterycz uprawnienia budowlane do projektowania bez ograniczeń w specjalności konstrukcyjno - budowlanej nr ewidencyjny 98/79/ZG	Skala:	
Opracował	mgr inż. Przemysław Błoch uprawnienia budowlane do kierowania robotami budowlanymi bez ograniczeń w specjalności konstrukcyjno - budowlanej nr ewidencyjny LBS/0085/DWOK/70 mgr Marta Kozak	1:100	
inż. Adrian Dąbrowski		Nr rys.	
		A-12	